

# Sharan

## Месторасположение

**№ 801 / 1**

Выпуск 07.2009

## Предохранители

### Схема мест установки предохранителей

#### 1 - Предохранители в блоке предохранителей многофункционального блока управления

- Монтажное положение → Глава
- Расположение предохранителей до 2006 модельного года → Глава
- Расположение предохранителей начиная с 2006 модельного года → Глава
- Расположение предохранителей начиная с 2009 модельного года → Глава

#### 2 - Предохранители в блоке предохранителей под многофункциональным блоком управления

- Монтажное положение → Глава
- Расположение предохранителей до 2006 модельного года → Глава
- Расположение предохранителей начиная с 2006 модельного года → Глава
- Расположение предохранителей начиная с 2009 модельного года → Глава

#### 3 - Предохранители в дополнительном блоке предохранителей под передним правым сиденьем

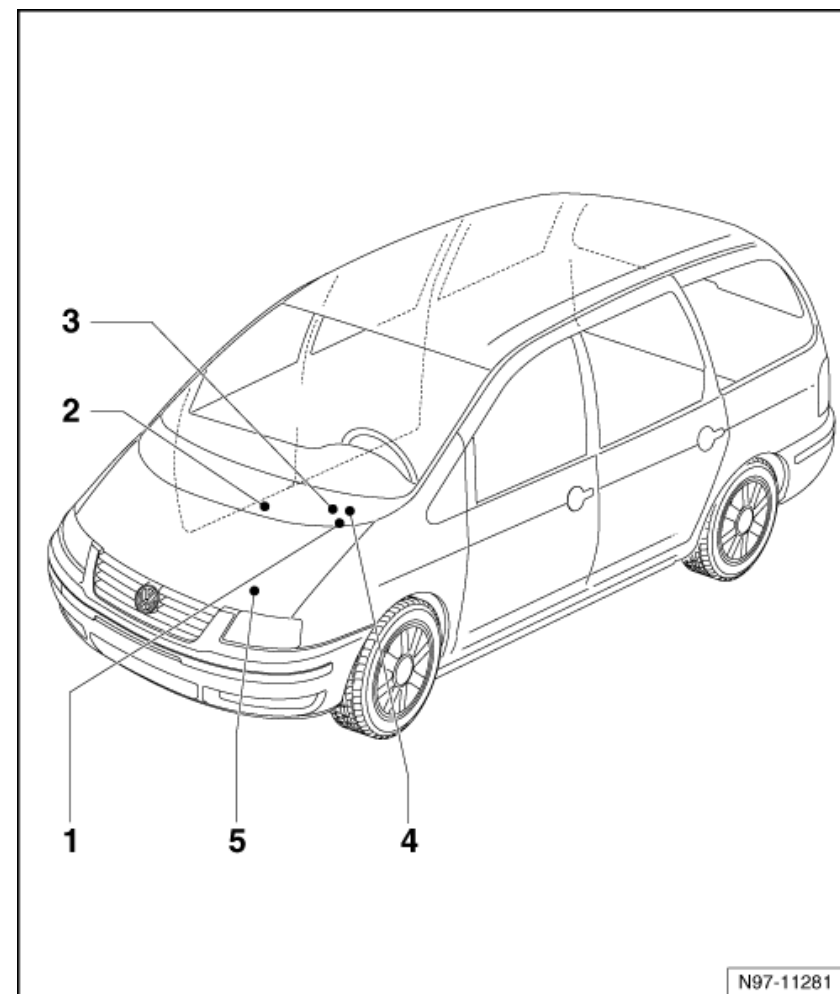
- Расположение предохранителей до 2006 модельного года → Глава
- Расположение предохранителей начиная с 2006 модельного года → Глава
- Расположение предохранителей начиная с 2009 модельного года → Глава

#### 4 - Предохранители в блоке предохранителей возле АКБ

- Монтажное положение → Глава
- Расположение предохранителей до 2006 модельного года → Глава
- Расположение предохранителей начиная с 2006 модельного года → Глава
- Расположение предохранителей начиная с 2009 модельного года → Глава

#### 5 - Предохранители в нижнем дополнительном блоке предохранителей многофункционального блока управления

- Монтажное положение → Глава
- Расположение предохранителей до 2006 модельного года → Глава



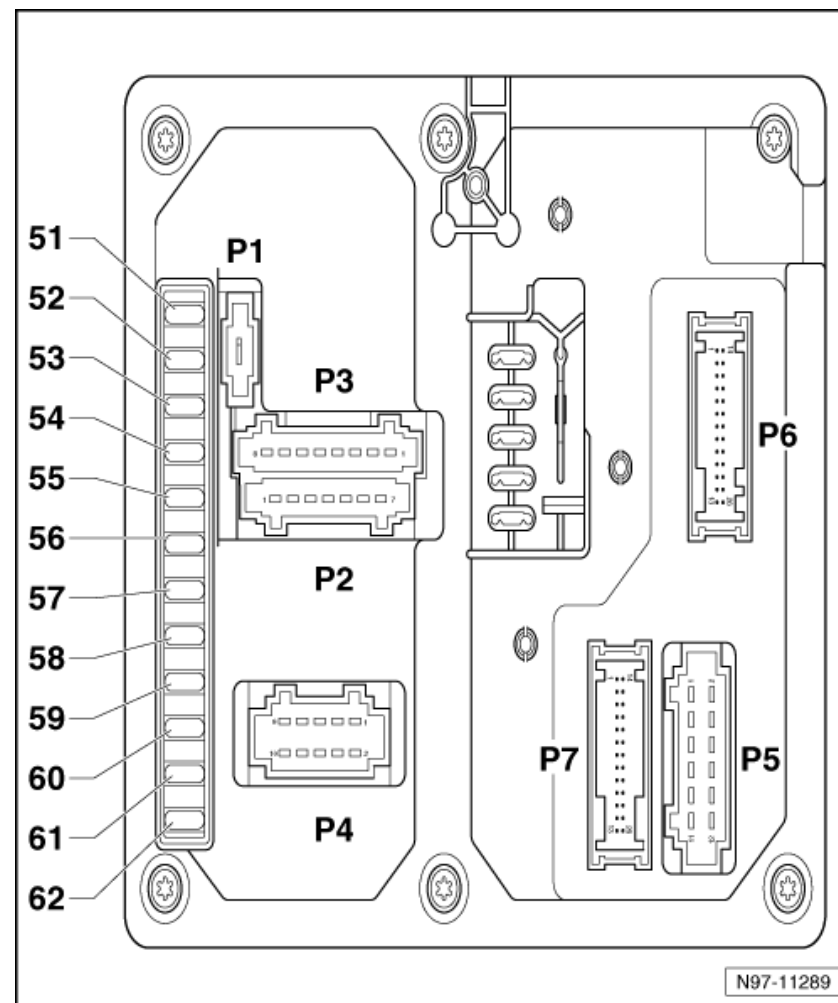
N97-11281

- Расположение предохранителей начиная с 2006 модельного года → Глава
- Расположение предохранителей начиная с 2009 модельного года → Глава

## Монтажное положение предохранителей в блоке предохранителей многофункционального блока управления

- Цветовая маркировка предохранителей

- 30 А - зелёный
- 25 А - белый
- 20 А - жёлтый
- 15 А - синий
- 10 А - красный
- 7,5 А - коричневый
- 5 А - бежевый
- 3 А - сиреневый



### Расположение предохранителей в блоке предохранителей многофункционального блока управления, до 2006 модельного года

| №  | Обозначение на схемах электрооборудования        | Номинальная величина | Функция/узел  | Клемма |
|----|--|----------------------|---|--------|
| 51 | - Предохранитель обогрева заднего стекла - S41-  | 20A                  | - Нагревательный элемент заднего стекла -Z1-<br>Нагревательный элемент наружного зеркала со стороны водителя -Z4-<br>Нагревательный элемент наружного зеркала со стороны переднего пассажира -Z5-   | 30a    |
| 52 | - Предохранитель указателей поворота -S151-      | 20A                  | - Контрольная лампа левых указателей поворота -K65-<br>Контрольная лампа правых указателей поворота -K94-<br>Лампа повторителя указателя поворота в наружном зеркале со стороны водителя -L131-<br>Лампа повторителя указателя поворота в наружном зеркале со стороны переднего пассажира -L132-<br>Лампа переднего левого указателя поворота -M5-<br>Лампа заднего левого указателя поворота -M6-<br>Лампа переднего правого указателя поворота -M7-<br>Лампа заднего правого указателя поворота -M8-<br>Лампа бокового повторителя левого указателя поворота -M18-<br>Лампа бокового повторителя правого указателя поворота -M19-<br>Разъём, 13-контактный -T13- , розетка ТСУ  |        |
| 53 | - Предохранитель отключения потребителей - S157- | 10A                  | - Передний плафон освещения салона -W1-<br>Плафон освещения вещевого ящика -W6-<br>Фонарь для чтения, задний левый -W11-<br>Фонарь для чтения, задний правый -W12-<br>Подсветка косметического зеркала со стороны переднего пассажира - W14-<br>Плафон освещения багажного отсека, левый -W18-<br>Подсветка косметического зеркала со стороны водителя -W20-<br>Предупредительная лампа в двери водителя -W30-<br>Плафон подсветки порога передней левой двери -W31-<br>Плафон подсветки порога передней правой двери -W32-<br>Плафон подсветки порога задней левой двери -W33-<br>Плафон подсветки порога задней правой двери -W34-<br>Плафон освещения багажного отсека, правый -W35-<br>Предупредительная лампа в двери переднего пассажира -W36-<br>Предупредительная лампа в задней левой двери -W37-<br>Предупредительная лампа в задней правой двери -W38- |        |

|    |  |     |   |     |
|----|--|-----|---|-----|
|    |  |     | Задний плафон освещения салона -W43-<br>Фонарь для чтения, задний центральный -W44-<br>Фонарь для чтения, центральный левый -W39-<br>Фонарь для чтения, центральный правый -W40-          |     |
| 54 | - Предохранитель звукового сигнала<br>противоугонной сигнализации -S158- | 10A | - Сирена сигнализации -H12-   |     |
| 55 | - Предохранитель электропитания, кл. 30 -<br>S190-                       | 5A  | - Блок управления многофункционального блока -J501-   | 30  |
| 56 | - Предохранитель переднего левого<br>габаритного огня -S154-             | 5A  | - Блок управления комбинации приборов -J285-<br>Лампа левого заднего габаритного огня -M4-<br>Лампа переднего левого габаритного огня -M1-<br>Разъём, 13-контактный -T13- , розетка ТСУ   | 58L |
| 57 | - Предохранитель переднего правого<br>габаритного огня -S155-            | 5A  | - Блок управления комбинации приборов -J285-<br>Лампа правого заднего габаритного огня -M2-<br>Лампа переднего правого габаритного огня -M3-<br>Разъём, 13-контактный -T13- , розетка ТСУ | 58R |
| 58 | - Предохранитель корректора фар -S191-                                   | 10A | - Регулятор яркости подсветки выключателей и комбинации приборов -<br>E20-  |     |
| 59 | - Предохранитель ближнего света левой фары<br>-S152-                     | 15A | - Лампа левой фары ближнего света -M29-<br>Исполнительный электродвигатель корректора левой фары -V48-  | 56b |
| 60 | - Предохранитель ближнего света правой<br>фары -S153-                    | 15A | - Лампа правой фары ближнего света -M31-<br>Исполнительный электродвигатель корректора правой фары -V49-  | 56b |
| 61 | - Предохранитель дальнего света левой фары<br>-S192-                     | 10A | - Лампа левой фары дальнего света -M30-<br>Контрольная лампа дальнего света -K1-  | 56a |
| 62 | - Предохранитель дальнего света правой<br>фары -S193-                    | 10A | - Лампа правой фары дальнего света -M32-  | 56a |

**Расположение предохранителей в блоке предохранителей многофункционального блока управления, начиная с 2006 модельного года**

| №  | Обозначение на схемах<br>электрооборудования | Номинальная<br>величина | Функция/узел                                 | Клемма |
|----|--|-------------------------|--|--------|
| 51 | - Предохранитель обогрева заднего стекла -   | 20A                     | - Нагревательный элемент заднего стекла -Z1- | 30a    |

|    |   |     |   |    |
|----|---|-----|---|----|
|    | S41-  |     | Реле обогрева наружных зеркал -J99-   |    |
| 52 | - Предохранитель указателей поворота -S151-                           | 20A | - Контрольная лампа аварийной световой сигнализации -K6-<br>Контрольная лампа левых указателей поворота -K65-<br>Контрольная лампа правых указателей поворота -K94-<br>Лампа повторителя указателя поворота в наружном зеркале со стороны водителя -L131-<br>Лампа повторителя указателя поворота в наружном зеркале со стороны переднего пассажира -L132-<br>Лампа переднего левого указателя поворота -M5-<br>Лампа заднего левого указателя поворота -M6-<br>Лампа переднего правого указателя поворота -M7-<br>Лампа заднего правого указателя поворота -M8-<br>Разъём, 13-контактный -T13- , розетка ТСУ   |    |
| 53 | - Предохранитель отключения потребителей -S157-                       | 10A | - Передний плафон освещения салона -W1-<br>Плафон освещения вещевого ящика -W6-<br>Плафон освещения салона, центральный -W7-<br>Фонарь для чтения, задний левый -W11-<br>Фонарь для чтения, задний правый -W12-<br>Подсветка косметического зеркала со стороны переднего пассажира -W14-<br>Плафон освещения багажного отсека, левый -W18-<br>Подсветка косметического зеркала со стороны водителя -W20-<br>Предупредительная лампа в двери водителя -W30-<br>Плафон подсветки порога передней левой двери -W31-<br>Плафон подсветки порога передней правой двери -W32-<br>Плафон подсветки порога задней левой двери -W33-<br>Плафон подсветки порога задней правой двери -W34-<br>Плафон освещения багажного отсека, правый -W35-<br>Предупредительная лампа в двери переднего пассажира -W36-<br>Предупредительная лампа в задней левой двери -W37-<br>Предупредительная лампа в задней правой двери -W38-<br>Фонарь для чтения, центральный левый -W39-<br>Фонарь для чтения, центральный правый -W40-<br>Задний плафон освещения салона -W43-<br>Фонарь для чтения, задний центральный -W44- |    |
| 54 | - Предохранитель звукового сигнала противоугонной сигнализации -S158- | 10A | - Сирена сигнализации -H12-   |    |
| 55 | - Предохранитель электропитания, кл. 30 -S190-                        | 5A  | - Блок управления многофункционального блока -J501-   | 30 |

|    |  |     |   |     |
|----|--|-----|---|-----|
| 56 | - Предохранитель переднего левого габаритного огня -S154-  | 5A  | - Блок управления комбинации приборов -J285-<br>Лампа левого заднего габаритного огня -M4-<br>Лампа переднего левого габаритного огня -M1-<br>Разъём, 13-контактный -T13- , розетка ТСУ   | 58L |
| 57 | - Предохранитель переднего правого габаритного огня -S155- | 5A  | - Блок управления комбинации приборов -J285-<br>Лампа правого заднего габаритного огня -M2-<br>Лампа переднего правого габаритного огня -M3-<br>Разъём, 13-контактный -T13- , розетка ТСУ | 58R |
| 58 | - Предохранитель корректора фар -S191-                     | 10A | - Регулятор яркости подсветки выключателей и комбинации приборов - E20-   |     |
| 59 | - Предохранитель ближнего света левой фары -S152-          | 15A | - Лампа левой фары ближнего света -M29-<br>Исполнительный электродвигатель корректора левой фары -V48-  | 56b |
| 60 | - Предохранитель ближнего света правой фары -S153-         | 15A | - Лампа правой фары ближнего света -M31-<br>Исполнительный электродвигатель корректора правой фары -V49-  | 56b |
| 61 | - Предохранитель дальнего света левой фары -S192-          | 10A | - Лампа левой фары дальнего света -M30-<br>Контрольная лампа дальнего света -K1-  | 56a |
| 62 | - Предохранитель дальнего света правой фары -S193-         | 10A | - Лампа правой фары дальнего света -M32-  | 56a |

**Расположение предохранителей в блоке предохранителей многофункционального блока управления, начиная с 2009 модельного года**

| №  | Обозначение на схемах электрооборудования       | Номинальная величина | Функция/узел   | Клемма |
|----|---|----------------------|--|--------|
| 51 | - Предохранитель обогрева заднего стекла - S41- | 20A                  | - Нагревательный элемент заднего стекла -Z1-<br>Реле обогрева наружных зеркал -J99-  | 30a    |
| 52 | - Предохранитель указателей поворота -S151-     | 20A                  | - Контрольная лампа аварийной световой сигнализации -K6-<br>Контрольная лампа левых указателей поворота -K65-<br>Контрольная лампа правых указателей поворота -K94-<br>Лампа повторителя указателя поворота в наружном зеркале со стороны водителя -L131-<br>Лампа повторителя указателя поворота в наружном зеркале со стороны переднего пассажира -L132-<br>Лампа переднего левого указателя поворота -M5- |        |

|    |   |     |  |     |
|----|---|-----|--|-----|
|    |   |     | Лампа заднего левого указателя поворота -M6-<br>Лампа переднего правого указателя поворота -M7-<br>Лампа заднего правого указателя поворота -M8-<br>Разъём, 13-контактный -Т13- , розетка ТСУ  |     |
| 53 | - Предохранитель отключения потребителей - S157-                      | 10A | - Передний плафон освещения салона -W1-<br>Плафон освещения вещевого ящика -W6-<br>Плафон освещения салона, центральный -W7-<br>Фонарь для чтения, задний левый -W11-<br>Фонарь для чтения, задний правый -W12-<br>Подсветка косметического зеркала со стороны переднего пассажира - W14-<br>Плафон освещения багажного отсека, левый -W18-<br>Подсветка косметического зеркала со стороны водителя -W20-<br>Предупредительная лампа в двери водителя -W30-<br>Плафон подсветки порога передней левой двери -W31-<br>Плафон подсветки порога передней правой двери -W32-<br>Плафон подсветки порога задней левой двери -W33-<br>Плафон подсветки порога задней правой двери -W34-<br>Плафон освещения багажного отсека, правый -W35-<br>Предупредительная лампа в двери переднего пассажира -W36-<br>Предупредительная лампа в задней левой двери -W37-<br>Предупредительная лампа в задней правой двери -W38-<br>Фонарь для чтения, центральный левый -W39-<br>Фонарь для чтения, центральный правый -W40-<br>Задний плафон освещения салона -W43-<br>Фонарь для чтения, задний центральный -W44- |     |
| 54 | - Предохранитель звукового сигнала противоугонной сигнализации -S158- | 10A | - Сирена сигнализации -H12-  |     |
| 55 | - Предохранитель электропитания, кл. 30 - S190-                       | 5A  | - Блок управления многофункционального блока -J501-  | 30  |
| 56 | - Предохранитель переднего левого габаритного огня -S154-             | 5A  | - Блок управления комбинации приборов -J285-<br>Лампа левого заднего габаритного огня -M4-<br>Лампа переднего левого габаритного огня -M1-<br>Разъём, 13-контактный -Т13- , розетка ТСУ  | 58L |
| 57 | - Предохранитель переднего правого габаритного огня -S155-            | 5A  | - Блок управления комбинации приборов -J285-<br>Лампа правого заднего габаритного огня -M2-<br>Лампа переднего правого габаритного огня -M3-<br>Разъём, 13-контактный -Т13- , розетка ТСУ  | 58R |
|    |   |     |  |     |

|    |  |     |  |     |
|----|--|-----|--|-----|
| 58 | - Предохранитель корректора фар -S191-             | 10A | - Регулятор яркости подсветки выключателей и комбинации приборов - E20-                                  |     |
| 59 | - Предохранитель ближнего света левой фары -S152-  | 15A | - Лампа левой фары ближнего света -M29-<br>Исполнительный электродвигатель корректора левой фары -V48-   | 56b |
| 60 | - Предохранитель ближнего света правой фары -S153- | 15A | - Лампа правой фары ближнего света -M31-<br>Исполнительный электродвигатель корректора правой фары -V49- | 56b |
| 61 | - Предохранитель дальнего света левой фары -S192-  | 10A | - Лампа левой фары дальнего света -M30-<br>Контрольная лампа дальнего света -K1-                         | 56a |
| 62 | - Предохранитель дальнего света правой фары -S193- | 10A | - Лампа правой фары дальнего света -M32-   | 56a |

### Монтажное положение предохранителей в блоке предохранителей под многофункциональным блоком управления

- Цветовая маркировка предохранителей

30 А - зелёный

25 А - белый

20 А - жёлтый

15 А - синий

10 А - красный

7,5 А - коричневый

5 А - бежевый

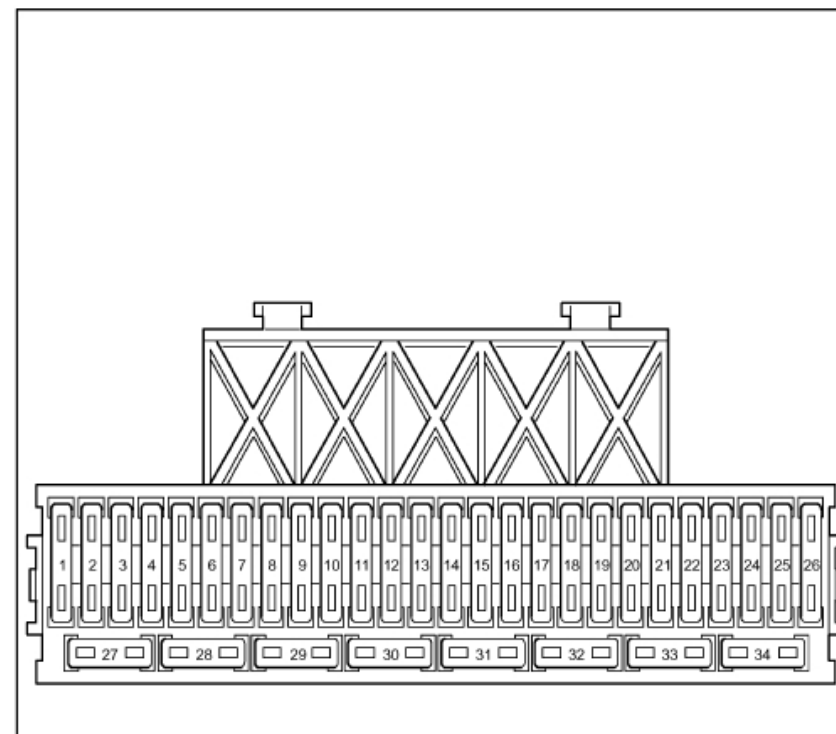
3 А - сиреневый



#### Примечание

† На схеме электрооборудования к наименованию всех предохранителей, начиная с S 23 добавляется цифра 2.

† Пример: предохранитель S 40 обозначен на схеме как S 240.





### Расположение предохранителей в блоке предохранителей под многофункциональным блоком управления, до 2006 модельного года

| № | Обозначение на схемах электрооборудования            | Номинальная величина      | Функция/узел  | Клемма |
|---|--|---------------------------|---|--------|
| 1 | - Предохранители в блоке реле и предохранителей -S1- | 10А<br><br>15А<br><br>10А | - А/м с бензиновыми двигателями:<br>Датчик уровня и температуры масла -G266-<br>Датчик скорости -G22-<br>Нагревательный резистор системы вентиляции картера двигателя -N79-<br>Клапан системы изменения геометрии впускного коллектора -N156-<br>Клапан 1 регулятора фаз газораспределения впускных клапанов -N205-<br>Клапан 1 регулятора фаз газораспределения выпускных клапанов -N318-<br>А/м с дизельными двигателями:<br>Таксометр -G41-<br>Блок управления дистанционного управления противоугонной сигнализации такси -J601-<br>Нагревательный резистор системы вентиляции картера двигателя -N79-  | 15     |
| 2 | - Предохранители в блоке реле и предохранителей -S2- | 10А                       | - Регулятор положения наружных зеркал -E43-<br>Переключатель управления круиз-контролем -E45-<br>Выключатель правого выставного окна -E141-<br>Выключатель левого выставного окна -E140-<br>Панель управления на рулевом колесе -E221-<br>Спиральный кабель подушки безопасности с контактным кольцом -F138-<br>Блок управления ABS -J104-<br>Блок управления вентилятора радиатора -J293-<br>Блок управления переднего левого стеклоподъемника -J295-<br>Блок управления переднего правого стеклоподъемника -J296-<br>Блок управления заднего левого стеклоподъемника -J297-<br>Блок управления заднего правого стеклоподъемника -J298-<br>Блок управления климатической установки -J301-<br>Блок управления функции складывания зеркал -J351-<br>Блок управления парковочного ассистента -J446-<br>Блок управления многофункционального рулевого колеса -J453-<br>Реле гидравлического насоса КП -J510-<br>Реле выключения стоп-сигналов -J508-<br>Блок управления ближнего света (вкл., выкл., Coming Home) -J665- | 15     |
| 3 | - Предохранители в блоке реле и предохранителей -S3- | 5А                        | - Переключатель люка -E8-<br>Регулятор подогрева сиденья водителя -E94-   | 15     |

|   |  |     |  |    |
|---|--|-----|--|----|
|   |  |     | <p>Регулятор обогрева сиденья переднего пассажира -E95-<br/>         Выключатель памяти многофункционального дисплея -E109-<br/>         Клавиша отключения ASR и ESP -E256-<br/>         Выключатель педали сцепления -F36- (только а/м с МКП)<br/>         Концевой выключатель педали тормоза -F47-<br/>         Спиральный кабель подушки безопасности с контактным кольцом -F138-<br/>         Датчик угла поворота рулевого колеса -G85-<br/>         Выключатель звукового сигнала -H-<br/>         Реле двухтонового звукового сигнала -J4-<br/>         Блок управления ABS -J104-<br/>         Цифровые часы -Y2-<br/>         Блок управления отопителя -J162-<br/>         Блок управления Motronic -J220-<br/>         Блок управления Climatronic -J255-<br/>         Блок управления климатической установки -J301-<br/>         Блок управления многофункционального рулевого колеса -J453-<br/>         Блок управления многофункционального блока -J501-<br/>         Блок управления с дисплеем радионавигационной системы -J503-</p> |    |
| 4 | - Предохранители в блоке реле и предохранителей -S4- | 10A | - Блок управления системы впрыска дизельного двигателя -J248-<br>Нагревательный резистор системы вентиляции картера двигателя -N79-<br>Блок управления Motronic -J220-   | 15 |
| 5 | - Предохранители в блоке реле и предохранителей -S5- | 15A | - Выключатель фонарей заднего хода -F4-<br>Многофункциональный переключатель -F125-<br>Датчик температуры в гидросистеме -G271-<br>Блок управления автоматической коробки передач -J217-<br>Реле блокировки стартера и фонарей заднего хода -J226-<br>Блок управления парковочного ассистента -J446-<br>Лампа левого фонаря заднего хода -M16-<br>Лампа правого фонаря заднего хода -M17-<br>Электромагнит блокировки рычага селектора -N110-  | 15 |
| 6 | - Предохранители в блоке реле и предохранителей -S6- | 25A | - С мая 2000 года:<br>Звуковой сигнал и двухтоновый сигнал -H1- (а/м с оборудованием такси)<br>Блок управления противоугонной сигнализацией -J85- (а/м с оборудованием такси)<br>С мая 2001 года:<br>Звуковой сигнал и двухтоновый сигнал -H1-<br>Блок управления противоугонной сигнализацией -J85-   | 15 |
| 7 | - Предохранители в блоке реле и предохранителей -S7- | 25A | - Концевой выключатель капота -F266-<br>Блок управления комбинации приборов -J285-   | 30 |

|    |   |                   |   |   |    |
|----|---|-------------------|---|---|----|
|    |   |                   |   | Лампа подсветки переключателя освещения -L9-<br>Прикуриватель -U1-  |    |
| 8  | - Предохранители в блоке реле и предохранителей -S8-  | 15A<br>30A        | - | Розетка 12 В -U5- (а/м без оборудования такси)<br>Розетка 12 В -U5- (а/м с оборудованием такси)<br>Блок управления противоугонной сигнализации -J85-  | 30 |
| 9  | - Предохранители в блоке реле и предохранителей -S9-  | 5A<br>15A         | - | А/м без подогрева сидений:<br>Реле клапана контура дополнительного жидкостного отопителя -J575-<br>А/м с подогревом сидений:<br>Реле клапана контура дополнительного жидкостного отопителя -J575-<br>Блок управления подогрева сиденья водителя -J131-<br>Блок управления подогрева сиденья переднего пассажира -J132-  | 30 |
| 10 | - Предохранители в блоке реле и предохранителей -S10- | 10A<br>15A<br>30A | - | Блок управления мультимедийной системы -J650- (с мая 2002 года)<br>Блок управления мультимедийной системы -J650- (до апреля 2002 года)<br>А/м без оборудования такси:<br>Розетка 12 В -U5-<br>А/м с оборудованием такси:<br>Розетка 12 В -U5- (до октября 2002 года)<br>Предохранитель противоугонной сигнализации -S57-<br>Предохранитель противоугонной сигнализации 2 в такси -S181-<br>Предохранитель таксометра -S182-<br>Предохранитель таксометра и противоугонной сигнализации -S183- | 30 |
| 11 | - Предохранители в блоке реле и предохранителей -S11- | 20A<br>25A        | - | А/м без омывателя фар:<br>Реле насоса стеклоомывателя -J576-<br>Насос омывателя фар -V11-<br>А/м с омывателем фар:<br>Реле насоса стеклоомывателя -J576-<br>Насос омывателя фар -V11-<br>Разъём, 13-контактный -Т13- , розетка ТСУ  | 30 |
| 12 | - Предохранители в блоке реле и предохранителей -S12- | 20A<br>30A        | - | Блок управления отопителя -J162- (только для а/м с дополнительным жидкостным отопителем)<br>Блок управления ближнего света (вкл., выкл., Coming Home) -J665-  | 30 |
| 13 | - Предохранители в блоке реле и предохранителей -S13- | 10A               | - | А/м с бензиновыми двигателями:<br>Блок управления Motronic -J220-<br>Реле топливного насоса -J17-<br>Подкачивающий топливный насос -G6-   | 30 |
| 14 | - Предохранители в блоке реле и предохранителей -S14- | 30A               | - | А/м с бензиновыми двигателями:<br>Подкачивающий топливный насос -G6-  | 30 |

|    |   |   |     |   |          |
|----|---|---|-----|---|----------|
|    |   |   | 25A | Реле топливного насоса -J17-<br>Датчики и исполнительные механизмы системы управления двигателя А/м с дизельными двигателями:<br>Реле электропитания клеммы 30 -J317-<br>Блок управления системы впрыска дизельного двигателя -J248-<br>Предохранитель в блоке предохранителей -S234-   |          |
| 15 | - | Предохранители в блоке реле и предохранителей -S15- | 10A | - Выключатель стоп-сигналов -F-<br>Блок управления ABS -J104-<br>Блок управления Motronic -J220-<br>Блок управления системы впрыска дизельного двигателя -J248-<br>Блок управления полного привода -J492-<br>Блок управления многофункционального блока -J501-<br>Реле выключения стоп-сигналов -J508-<br>Лампа левого стоп-сигнала -M9-<br>Лампа правого стоп-сигнала -M10-<br>Лампа верхнего стоп-сигнала -M25-   | 30<br>54 |
| 16 | - | Предохранители в блоке реле и предохранителей -S16- | 15A | - Блок управления вентилятора радиатора -J293-  | 30       |
| 17 | - | Предохранители в блоке реле и предохранителей -S17- | 10A | - Блок управления автоматической коробки передач -J217-   | 30       |
| 18 | - | Предохранители в блоке реле и предохранителей -S18- | 5A  | - Термовыключатель вентилятора радиатора -F18-<br>Реле вентилятора радиатора -J26-<br>Реле вентилятора радиатора (режим 2) -J101-<br>Реле прокачки ОЖ после выкл. двигателя -J151-<br>Блок управления вентилятора радиатора -J293-<br>Насос системы прокачки ОЖ после выключения двигателя -V51-  | 30       |
| 19 | - | Предохранители в блоке реле и предохранителей -S19- | 5A  | - Датчик температуры наружного воздуха -F38- (с сентября 2001 года)<br>Разделительное реле аккумулятора -J7-<br>Выключатель обогрева заднего стекла -E15-<br>Выключатель обогрева ветрового стекла -E180-<br>Включающее реле системы освещения для движения в дневное время -J90-<br>Блок управления системы впрыска дизельного двигателя -J248-<br>Блок управления Climatronic -J255-<br>Блок управления климатической установки -J301-<br>Реле вентилятора -J323-<br>Блок управления корректора левой фары -J567-<br>Блок управления корректора правой фары -J568-<br>Реле клапана контура дополнительного жидкостного отопителя -J575- | x        |

|    |   |                |  |     |
|----|---|----------------|--|-----|
|    |   |                | Реле датчика температуры дополнительного отопителя -J586-<br>Вентилятор радиатора -V7- (только для а/м с двигателями ASZ)<br>Исполнительный электродвигатель корректора правой фары -V49-<br>Исполнительный электродвигатель корректора левой фары -V48-<br>Нагревательный резистор левого жиклера омывателя -Z20-<br>Нагревательный резистор правого жиклера омывателя -Z21-  |     |
| 20 | - Предохранители в блоке реле и предохранителей -S20- | 15A            | - Переключатель стеклоочистителей с прерывистым режимом работы - E22- (до августа 2001 года)<br>Датчик давления в контуре климатической установки -F129-<br>Реле вентилятора радиатора (режим 2) -J101-<br>Блок управления Climatronic -J255-<br>Насос омывателей ветрового и заднего стёкол -V59- (до августа 2001 года)<br>Электродвигатель очистителя заднего стекла -V12-  | X   |
| 21 | - Предохранители в блоке реле и предохранителей -S21- | 25A            | - Блок управления Climatronic -J255-<br>Блок управления климатической установки -J301-<br>Задний приточный вентилятор -V80-  | X   |
| 22 | - Предохранители в блоке реле и предохранителей -S22- | 30A            | - Блок управления климатической установки -J301-<br>Блок управления Climatronic -J255-<br>Балластное сопротивление приточного вентилятора с предохранителем защиты от перегрева -N24-<br>Приточный вентилятор -V2-   | X   |
| 23 | - Предохранитель в блоке предохранителей - S223-      | 10A<br><br>15A | - А/м без подогрева рулевого колеса:<br>Реле обогрева наружных зеркал -J99-<br>Нагревательный элемент наружного зеркала со стороны водителя -Z4-<br>Нагревательный элемент наружного зеркала со стороны переднего пассажира -Z5-<br>А/м с подогревом рулевого колеса:<br>Реле обогрева наружных зеркал -J99-<br>Нагревательный элемент наружного зеркала со стороны водителя -Z4-<br>Нагревательный элемент наружного зеркала со стороны переднего пассажира -Z5-<br>Блок управления обогрева рулевого колеса -J721-<br>Нагревательный элемент рулевого колеса -Z36- | X   |
| 24 | - Предохранитель в блоке предохранителей - S224-      | 30A            | - Блок управления электродвигателя стеклоочистителя -J400-<br>Электродвигатель стеклоочистителей -V-   | X   |
| 25 | - Предохранитель в блоке предохранителей - S225-      | 30A            | - А/м с МКП:<br>Стартер -B-  | 50b |

|    |  |            |  |     |
|----|--|------------|--|-----|
|    |  |            | Реле топливного насоса -J17- (до октября 2002 года)<br>Реле блокировки стартера и фонарей заднего хода -J226-<br>А/м с АКП:<br>Стартер -В-<br>Реле топливного насоса -J17- (до октября 2002 года)<br>Реле блокировки стартера и фонарей заднего хода -J226-  | 30  |
| 26 | - Предохранитель в блоке предохранителей - S226- | 15A        | - Выключатель противотуманных фар -Е7-<br>Выключатель задних противотуманных фонарей -Е18-<br>Концевой выключатель отключения задних противотуманных фонарей при подсоединенном прицепе -F216-<br>Контрольная лампа заднего противотуманного фонаря -K13-<br>Лампа левой противотуманной фары -L22-<br>Лампа правой противотуманной фары -L23-<br>Лампа левого противотуманного фонаря -L46-<br>Лампа правого противотуманного фонаря -L47-<br>Разъём, 13-контактный -Т13- , розетка ТСУ   | 75  |
| 27 | - Предохранитель в блоке предохранителей - S227- | 25A        | - Блок управления сдвижного люка -J245-<br>Блок управления многофункционального блока -J501-<br>Цифровые часы -Y2-   | 30  |
| 28 | - Предохранитель в блоке предохранителей - S228- | 3A         | - Регулятор яркости подсветки выключателей и комбинации приборов - Е20-<br>Блок управления противоугонной сигнализации такси 2 -J430-<br>Лампа номера такси -L145-<br>Освещение номерного знака -X-  | 58a |
| 29 | - Предохранитель в блоке предохранителей - S229- | 10A<br>20A | - Блок управления вентилятора радиатора -J293- (только для а/м с двигателями ASZ)<br>Блок управления Motronic -J220-<br>Реле электропитания Motronic -J271-<br>Клапан рециркуляции отработавших газов -N18-<br>Катушка зажигания 1 с выходным каскадом -N70-<br>Катушка зажигания 2 с выходным каскадом -N127-<br>Катушка зажигания -N152-<br>Катушка зажигания 3 с выходным каскадом -N291-<br>Катушка зажигания 4 с выходным каскадом -N292-<br>Катушка зажигания 5 с выходным каскадом -N323-<br>Катушка зажигания 6 с выходным каскадом -N324- | 15  |
| 30 | - Предохранитель в блоке предохранителей - S230- | 20A        | - Блок управления с дисплеем радионавигационной системы -J503-<br>Магнитола -R-<br>Блок управления приемника дорожных сообщений -J559-   | 30  |

|    |  |                |   |              |
|----|--|----------------|---|--------------|
| 31 | - Предохранитель в блоке предохранителей - S231- | 3A             | - Реле системы предупреждения о непристегнутых ремнях безопасности - J34- (до октября 2002 года)<br>Блок управления комбинации приборов -J285-<br>Блок управления электроники управления мобильного телефона -J412-<br>Блок управления многофункционального блока -J501-<br>Блок управления с дисплеем радионавигационной системы -J503-<br>Магнитола -R-   | 86s          |
| 32 | - Предохранитель в блоке предохранителей - S232- | 5A             | - Выключатель центрального замка со стороны водителя -F59-<br>Датчик центрального замка со стороны переднего пассажира -F114-<br>Актюатор центрального замка передней левой двери -F131-<br>Выключатель центрального замка в крышке багажного отсека -F218-<br>Датчик угла поворота рулевого колеса -G85-<br>Реле системы очистки фар -J39-<br>Блок управления комбинации приборов -J285-<br>Блок управления Climatronic -J255-<br>Блок управления климатической установки -J301-<br>Реле обогрева левой части ветрового стекла -J410-<br>Блок управления электроники управления мобильного телефона -J412-<br>Блок управления парковочного ассистента -J446- (до апреля 2001 года)<br>Блок управления многофункционального рулевого колеса -J453-<br>Блок управления многофункционального блока -J501-<br>Блок управления с дисплеем радионавигационной системы -J503-<br>Реле насоса стеклоомывателя -J576-<br>Контрольная лампа иммобилайзера -K117-<br>Разъём, 16-контактный -T16- , диагностический разъём | 30a          |
| 33 | - Предохранитель в блоке предохранителей - S233- | 30A<br><br>10A | - До августа 2001 года:<br>Приточный вентилятор -V2-<br>Реле вентилятора -J323-<br>Реле приточного вентилятора (скорость 2) -J486-<br>С сентября 2001 года:<br>Переключатель стеклоочистителей с прерывистым режимом работы - E22-<br>Блок управления электродвигателя стеклоочистителя -J400-<br>Насос омывателей ветрового и заднего стёкол -V59-   | 30a<br><br>X |
| 34 | - Предохранитель в блоке предохранителей - S234- | 5A<br><br>10A  | - А/м с бензиновыми двигателями:<br>Реле топливного насоса -J17-<br>А/м с дизельными двигателями:<br>Датчики и исполнительные механизмы системы управления двигателя  | 15<br><br>87 |

**Расположение предохранителей в блоке предохранителей под многофункциональным блоком управления, начиная с 2006 модельного года**

| № | Обозначение на схемах электрооборудования            | Номинальная величина                           | Функция/узел   | Клемма |
|---|--|--|--|--------|
| 1 | - Предохранители в блоке реле и предохранителей -S1- | 10А<br><br><br><br><br><br><br><br><br><br>15А | - А/м с двигателями 2,0 л:<br>Нагревательный резистор системы вентиляции картера двигателя -N79-<br>А/м с двигателями 2,8 л:<br>Датчик уровня и температуры масла -G266-<br>Клапан системы изменения геометрии впускного коллектора -N156-<br>Клапан 1 регулятора фаз газораспределения впускных клапанов -N205-<br>Клапан 1 регулятора фаз газораспределения выпускных клапанов -N318-<br>Нагревательный резистор системы вентиляции картера двигателя -N79-<br>А/м с дизельным двигателем без оборудования такси:<br>Нагревательный резистор системы вентиляции картера двигателя -N79-<br>А/м с дизельным двигателем и оборудованием такси:<br>Таксометр -G41-<br>Нагревательный резистор системы вентиляции картера двигателя -N79-<br>Блок управления дистанционного управления противоугонной сигнализации такси -J601-  | 15     |
| 2 | - Предохранители в блоке реле и предохранителей -S2- | 10А  | - Регулятор положения наружных зеркал -E43-<br>Переключатель управления круиз-контролем -E45-<br>Выключатель правого выставного окна -E141-<br>Выключатель левого выставного окна -E140-<br>Панель управления на рулевом колесе -E221-<br>Спиральный кабель подушки безопасности с контактным кольцом -F138-<br>Блок управления вентилятора радиатора -J293-<br>Блок управления переднего левого стеклоподъемника -J295-<br>Блок управления переднего правого стеклоподъемника -J296-<br>Блок управления заднего левого стеклоподъемника -J297-<br>Блок управления заднего правого стеклоподъемника -J298-<br>Блок управления функции складывания зеркал -J351-<br>Блок управления парковочного ассистента -J446-<br>Блок управления многофункционального рулевого колеса -J453-<br>Реле выключения стоп-сигналов -J508-<br>Блок управления ближнего света (вкл., выкл., Coming Home) -J665- | 15     |
| 3 | - Предохранители в блоке реле и предохранителей -S3- | 5А   | - Переключатель люка -E8-<br>Регулятор подогрева сиденья водителя -E94-<br>Регулятор обогрева сиденья переднего пассажира -E95-  | 15     |



|   |  |            |   |    |
|---|--|------------|---|----|
|   |  |            | Клавиша отключения ASR и ESP -E256-<br>Выключатель педали сцепления -F36- (только а/м с МКП)<br>Концевой выключатель педали тормоза -F47- (только а/м с бензиновыми двигателями)<br>Датчик угла поворота рулевого колеса -G85-<br>Реле двухтонового звукового сигнала -J4-<br>Блок управления ABS -J104-<br>Цифровые часы -Y2-<br>Блок управления отопителя -J162-<br>Блок управления Climatronic -J255-<br>Блок управления климатической установки -J301-<br>Блок управления многофункционального блока -J501-<br>Блок управления с дисплеем радионавигационной системы -J503-<br>Блок управления электроники управления мобильного телефона -J412- (с ноября 2006 года) |    |
| 4 | - Предохранители в блоке реле и предохранителей -S4- | 10A        | - Блок управления системы впрыска дизельного двигателя -J248-<br>Нагревательный резистор системы вентиляции картера двигателя -N79- (только а/м с 1,8 л Motronic)<br>Блок управления Motronic -J220-  | 15 |
| 5 | - Предохранители в блоке реле и предохранителей -S5- | 15A        | - Выключатель фонарей заднего хода -F4-<br>Переключатель Tiptronic -F189-<br>Датчик температуры в гидросистеме -G271-<br>Блок управления автоматической коробки передач -J217-<br>Реле блокировки стартера и фонарей заднего хода -J226-<br>Электромагнит блокировки рычага селектора -N110-  | 15 |
| 6 | - Предохранители в блоке реле и предохранителей -S6- | 25A        | - Реле двухтонового звукового сигнала -J4-  | 15 |
| 7 | - Предохранители в блоке реле и предохранителей -S7- | 25A        | - Прикуриватель -U1-  | 30 |
| 8 | - Предохранители в блоке реле и предохранителей -S8- | 15A<br>30A | - А/м без оборудования такси:<br>Розетка 12 В -U5-<br>А/м с оборудованием такси:<br>Таксометр -G41-<br>Розетка 12 В -U5-<br>Блок управления дистанционного управления противоугонной сигнализации такси -J601-  | 30 |
| 9 | - Предохранители в блоке реле и предохранителей -S9- | 5A         | - А/м без подогрева сидений:<br>Реле клапана контура дополнительного жидкостного отопителя -J575-   | 30 |

|    |   |  |            |  |    |
|----|---|--|------------|--|----|
|    |   |  | 15A        | А/м с подогревом сидений:<br>Блок управления подогрева сиденья водителя -J131-<br>Блок управления подогрева сиденья переднего пассажира -J132-<br>Реле клапана контура дополнительного жидкостного отопителя -J575-  |    |
| 10 | - Предохранители в блоке реле и предохранителей -S10- |  | 10A<br>30A | Блок управления мультимедийной системы -J650-<br>А/м без оборудования такси:<br>Розетка 12 В -U5-<br>А/м с оборудованием такси:<br>Предохранитель противоугонной сигнализации -S57-<br>Предохранитель противоугонной сигнализации 2 в такси -S181-<br>Предохранитель таксометра -S182-<br>Предохранитель таксометра и противоугонной сигнализации -S183- | 30 |
| 11 | - Предохранители в блоке реле и предохранителей -S11- |  | 20A<br>25A | - А/м без розетки ТСУ:<br>Реле насоса стеклоомывателя -J576-<br>А/м с розеткой ТСУ:<br>Реле насоса стеклоомывателя -J576-<br>Разъём, 13-контактный -Т13- , розетка ТСУ   | 30 |
| 12 | - Предохранители в блоке реле и предохранителей -S12- |  | 20A<br>30A | - Блок управления отопителя -J162- (только для а/м с дополнительным жидкостным отопителем)<br>Блок управления ближнего света (вкл., выкл., Coming Home) -J665-   | 30 |
| 13 | - Предохранители в блоке реле и предохранителей -S13- |  | 3A<br>10A  | - А/м с бензиновыми двигателями:<br>Блок управления Motronic -J220-<br>А/м с дизельными двигателями:<br>Реле топливного насоса -J17-   | 30 |
| 14 | - Предохранители в блоке реле и предохранителей -S14- |  | 30A<br>25A | - А/м с бензиновыми двигателями:<br>Реле топливного насоса -J17-<br>А/м с дизельными двигателями:<br>Реле электропитания клеммы 30 -J317-  | 30 |
| 15 | - Предохранители в блоке реле и предохранителей -S15- |  | 10A        | - Выключатель стоп-сигналов -F-  | 30 |
| 16 | - Предохранители в блоке реле и предохранителей -S16- |  | 15A        | - Блок управления вентилятора радиатора -J293-   | 30 |
| 17 | - Предохранители в блоке реле и предохранителей -S17- |  | 10A        | - Блок управления автоматической коробки передач -J217-  | 30 |
| 18 | - Предохранители в блоке реле и предохранителей -S18- |  | 5A         | - Термовыключатель вентилятора радиатора -F18-<br>Реле вентилятора радиатора (режим 2) -J101-  | 30 |

|    |   |            |  |           |
|----|---|------------|--|-----------|
| 19 | - Предохранители в блоке реле и предохранителей -S19- | 5A         | - Разделительное реле аккумулятора -J7-<br>Выключатель обогрева заднего стекла -E15-<br>Выключатель обогрева ветрового стекла -E180-<br>Включающее реле системы освещения для движения в дневное время -J90-<br>Блок управления системы впрыска дизельного двигателя -J248-<br>Блок управления Climatronic -J255-<br>Реле вентилятора -J323-<br>Блок управления корректора левой фары -J567-<br>Блок управления корректора правой фары -J568-<br>Реле датчика температуры дополнительного отопителя -J586-<br>Исполнительный электродвигатель корректора правой фары -V49-<br>Исполнительный электродвигатель корректора левой фары -V48-<br>Нагревательный резистор левого жиклера омывателя -Z20-<br>Нагревательный резистор правого жиклера омывателя -Z21- | x         |
| 20 | - Предохранители в блоке реле и предохранителей -S20- | 15A        | - Датчик давления в контуре климатической установки -F129-<br>Электродвигатель очистителя заднего стекла -V12-   | X         |
| 21 | - Предохранители в блоке реле и предохранителей -S21- | 25A        | - Блок управления Climatronic -J255-<br>Блок управления климатической установки -J301-<br>Задний приточный вентилятор -V80-  | X         |
| 22 | - Предохранители в блоке реле и предохранителей -S22- | 30A        | - Блок управления Climatronic -J255-<br>Приточный вентилятор -V2-  | X         |
| 23 | - Предохранитель в блоке предохранителей -S223-       | 10A<br>15A | - А/м без подогрева рулевого колеса:<br>Реле обогрева наружных зеркал -J99-<br>А/м с подогревом рулевого колеса:<br>Реле обогрева наружных зеркал -J99-<br>Блок управления обогрева рулевого колеса -J721-   | X         |
| 24 | - Предохранитель в блоке предохранителей -S224-       | 30A        | - Блок управления электродвигателя стеклоочистителя -J400-<br>Электродвигатель стеклоочистителей -V-   | X         |
| 25 | - Предохранитель в блоке предохранителей -S225-       | 30A        | - А/м с МКП:<br>Стартер -B-<br>А/м с АКП:<br>Реле блокировки стартера и фонарей заднего хода -J226-  | 50b<br>30 |
| 26 | - Предохранитель в блоке предохранителей -S226-       | 15A        | - Выключатель противотуманных фар -E7-<br>Выключатель задних противотуманных фонарей -E18-   | 75        |
| 27 | - Предохранитель в блоке предохранителей -S227-       | 25A        | - Блок управления сдвижного люка -J245-<br>Блок управления многофункционального блока -J501-   | 30        |

|    |   |  |  |   |     |
|----|---|--|--|---|-----|
|    |   |  |  | Цифровые часы -Y2-  |     |
| 28 | - | Предохранитель в блоке предохранителей - S228- | 3A   | - Регулятор яркости подсветки выключателей и комбинации приборов - E20-<br>Лампа номера такси -L145-<br>Освещение номерного знака -X-   | 58a |
| 29 | - | Предохранитель в блоке предохранителей - S229- | 20A<br><br><br><br><br><br><br><br><br><br>10A | - A/м с 1,8 л Motronic:<br>Реле электропитания Motronic -J271-<br>A/м с 2,0 л Motronic:<br>Реле электропитания Motronic -J271-<br>A/м с 2,8 л Motronic:<br>Катушка зажигания 1 с выходным каскадом -N70-<br>Катушка зажигания 2 с выходным каскадом -N127-<br>Катушка зажигания 3 с выходным каскадом -N291-<br>Катушка зажигания 4 с выходным каскадом -N292-<br>Катушка зажигания 5 с выходным каскадом -N323-<br>Катушка зажигания 6 с выходным каскадом -N324-<br>A/м с двигателями ASZ:<br>Блок управления вентилятора радиатора -J293-  | 15  |
| 30 | - | Предохранитель в блоке предохранителей - S230- | 20A  | - Блок управления с дисплеем радионавигационной системы -J503-<br>Магнитола -R-<br>Блок управления приемника дорожных сообщений -J559-  | 30  |
| 31 | - | Предохранитель в блоке предохранителей - S231- | 3A   | - Блок управления комбинации приборов -J285-<br>Блок управления электроники управления мобильного телефона -J412-<br>Блок управления многофункционального блока -J501-<br>Блок управления с дисплеем радионавигационной системы -J503-<br>Магнитола -R-   | 86s |
| 32 | - | Предохранитель в блоке предохранителей - S232- | 5A   | - Выключатель центрального замка со стороны водителя -F59-<br>Датчик центрального замка со стороны переднего пассажира -F114-<br>Актюатор центрального замка передней левой двери -F131-<br>Выключатель центрального замка в крышке багажного отсека -F218-<br>Датчик угла поворота рулевого колеса -G85-<br>Реле системы очистки фар -J39-<br>Блок управления комбинации приборов -J285-<br>Блок управления Climatronic -J255-<br>Блок управления климатической установки -J301-<br>Реле обогрева левой части ветрового стекла -J410-<br>Блок управления электроники управления мобильного телефона -J412-<br>(до ноября 2006 года)<br>Блок управления многофункционального рулевого колеса -J453- | 30a |

|    |  |           |   |   |          |
|----|--|-----------|---|---|----------|
|    |  |           |   | Блок управления многофункционального блока -J501-<br>Блок управления с дисплеем радионавигационной системы -J503-<br>Реле насоса стеклоомывателя -J576-<br>Контрольная лампа иммобилайзера -K117-<br>Контрольная лампа блокировки центрального замка -K133-<br>Разъём, 16-контактный -T16- , диагностический разъём |          |
| 33 | - Предохранитель в блоке предохранителей - S233- | 10A       | - | Переключатель стеклоочистителей с прерывистым режимом работы - E22-   | X        |
| 34 | - Предохранитель в блоке предохранителей - S234- | 5A<br>10A | - | А/м с бензиновыми двигателями:<br>Реле топливного насоса -J17-<br>А/м с дизельными двигателями:<br>Датчики и исполнительные механизмы системы управления двигателя  | 15<br>87 |

**Расположение предохранителей в блоке предохранителей под многофункциональным блоком управления, начиная с 2009 модельного года**

| № | Обозначение на схемах электрооборудования            | Номинальная величина | Функция/узел  | Клемма |
|---|--|----------------------|---|--------|
| 1 | - Предохранители в блоке реле и предохранителей -S1- | 10A<br><br>15A       | - А/м с двигателями 2,0 л:<br>Нагревательный резистор системы вентиляции картера двигателя -N79-<br>А/м с двигателями 2,8 л:<br>Датчик уровня и температуры масла -G266-<br>Клапан системы изменения геометрии впускного коллектора -N156-<br>Клапан 1 регулятора фаз газораспределения впускных клапанов -N205-<br>Клапан 1 регулятора фаз газораспределения выпускных клапанов -N318-<br>Нагревательный резистор системы вентиляции картера двигателя -N79-<br>А/м с дизельным двигателем без оборудования такси:<br>Нагревательный резистор системы вентиляции картера двигателя -N79-<br>А/м с дизельным двигателем и оборудованием такси:<br>Таксометр -G41-<br>Нагревательный резистор системы вентиляции картера двигателя -N79-<br>Блок управления дистанционного управления противоугонной сигнализации такси -J601- | 15     |
| 2 | - Предохранители в блоке реле и предохранителей -S2- | 10A                  | - Регулятор положения наружных зеркал -E43-<br>Переключатель управления круиз-контролем -E45-<br>Выключатель правого выставного окна -E141-   | 15     |

|   |  |     |   |    |
|---|--|-----|---|----|
|   |  |     | <p>Выключатель левого выставного окна -E140-<br/> Панель управления на рулевом колесе -E221-<br/> Спиральный кабель подушки безопасности с контактным кольцом -F138-<br/> Блок управления вентилятора радиатора -J293-<br/> Блок управления переднего левого стеклоподъемника -J295-<br/> Блок управления переднего правого стеклоподъемника -J296-<br/> Блок управления заднего левого стеклоподъемника -J297-<br/> Блок управления заднего правого стеклоподъемника -J298-<br/> Блок управления функции складывания зеркал -J351-<br/> Блок управления парковочного ассистента -J446-<br/> Блок управления многофункционального рулевого колеса -J453-<br/> Реле выключения стоп-сигналов -J508-<br/> Блок управления ближнего света (вкл., выкл., Coming Home) -J665-</p>  |    |
| 3 | - Предохранители в блоке реле и предохранителей -S3- | 5A  | <p>- Переключатель люка -E8-<br/> Регулятор подогрева сиденья водителя -E94-<br/> Регулятор обогрева сиденья переднего пассажира -E95-<br/> Клавиша отключения ASR и ESP -E256-<br/> Выключатель педали сцепления -F36- (только а/м с МКП)<br/> Концевой выключатель педали тормоза -F47- (только а/м с бензиновыми двигателями)<br/> Датчик угла поворота рулевого колеса -G85-<br/> Реле двухтонового звукового сигнала -J4-<br/> Блок управления ABS -J104-<br/> Цифровые часы -Y2-<br/> Блок управления отопителя -J162-<br/> Блок управления Climatronic -J255-<br/> Блок управления климатической установки -J301-<br/> Блок управления многофункционального блока -J501-<br/> Блок управления с дисплеем радионавигационной системы -J503-<br/> Блок управления электроники управления мобильного телефона -J412- (с ноября 2006 года)</p> | 15 |
| 4 | - Предохранители в блоке реле и предохранителей -S4- | 10A | <p>- Блок управления системы впрыска дизельного двигателя -J248-<br/> Нагревательный резистор системы вентиляции картера двигателя -N79- (только а/м с 1,8 л Motronic)<br/> Блок управления Motronic -J220-</p>   | 15 |
| 5 | - Предохранители в блоке реле и предохранителей -S5- | 15A | <p>- Выключатель фонарей заднего хода -F4-<br/> Переключатель Tiptronic -F189-<br/> Датчик температуры в гидросистеме -G271-<br/> Блок управления автоматической коробки передач -J217-<br/> Реле блокировки стартера и фонарей заднего хода -J226-</p>   | 15 |

|    |   |            |   |  |    |
|----|---|------------|---|--|----|
|    |   |            |   | Электромагнит блокировки рычага селектора -N110-   |    |
| 6  | - Предохранители в блоке реле и предохранителей -S6-  | 25A        | - | Реле двухтонового звукового сигнала -J4-   | 15 |
| 7  | - Предохранители в блоке реле и предохранителей -S7-  | 25A        | - | Прикуриватель -U1-   | 30 |
| 8  | - Предохранители в блоке реле и предохранителей -S8-  | 15A<br>30A | - | А/м без оборудования такси:<br>Розетка 12 В -U5-<br>А/м с оборудованием такси:<br>Таксометр -G41-<br>Розетка 12 В -U5-<br>Блок управления дистанционного управления противоугонной сигнализации такси -J601-   | 30 |
| 9  | - Предохранители в блоке реле и предохранителей -S9-  | 5A<br>15A  | - | А/м без подогрева сидений:<br>Реле клапана контура дополнительного жидкостного отопителя -J575-<br>А/м с подогревом сидений:<br>Блок управления подогрева сиденья водителя -J131-<br>Блок управления подогрева сиденья переднего пассажира -J132-<br>Реле клапана контура дополнительного жидкостного отопителя -J575-                                   | 30 |
| 10 | - Предохранители в блоке реле и предохранителей -S10- | 10A<br>30A |   | Блок управления мультимедийной системы -J650-<br>А/м без оборудования такси:<br>Розетка 12 В -U5-<br>А/м с оборудованием такси:<br>Предохранитель противоугонной сигнализации -S57-<br>Предохранитель противоугонной сигнализации 2 в такси -S181-<br>Предохранитель таксометра -S182-<br>Предохранитель таксометра и противоугонной сигнализации -S183- | 30 |
| 11 | - Предохранители в блоке реле и предохранителей -S11- | 20A<br>25A | - | А/м без розетки ТСУ:<br>Реле насоса стеклоомывателя -J576-<br>А/м с розеткой ТСУ:<br>Реле насоса стеклоомывателя -J576-<br>Разъём, 13-контактный -Т13-, розетка ТСУ  | 30 |
| 12 | - Предохранители в блоке реле и предохранителей -S12- | 20A<br>30A | - | Блок управления отопителя -J162- (только для а/м с дополнительным жидкостным отопителем)<br>Блок управления ближнего света (вкл., выкл., Coming Home) -J665-   | 30 |
| 13 | - Предохранители в блоке реле и предохранителей -S13- | 3A<br>10A  | - | А/м с бензиновыми двигателями:<br>Блок управления Motronic -J220-<br>А/м с дизельными двигателями:   | 30 |

|    |   |            |   |  |    |
|----|---|------------|---|--|----|
|    |   |            |   | Реле топливного насоса -J17-   |    |
| 14 | - Предохранители в блоке реле и предохранителей -S14- | 30A<br>25A | - | А/м с бензиновыми двигателями:<br>Реле топливного насоса -J17-<br>А/м с дизельными двигателями:<br>Реле электропитания клеммы 30 -J317-  | 30 |
| 15 | - Предохранители в блоке реле и предохранителей -S15- | 10A        | - | Выключатель стоп-сигналов -F-  | 30 |
| 16 | - Предохранители в блоке реле и предохранителей -S16- | 15A        | - | Блок управления вентилятора радиатора -J293-   | 30 |
| 17 | - Предохранители в блоке реле и предохранителей -S17- | 10A        | - | Блок управления автоматической коробки передач -J217-  | 30 |
| 18 | - Предохранители в блоке реле и предохранителей -S18- | 5A         | - | Термовыключатель вентилятора радиатора -F18-<br>Реле вентилятора радиатора (режим 2) -J101-  | 30 |
| 19 | - Предохранители в блоке реле и предохранителей -S19- | 5A         | - | Разделительное реле аккумулятора -J7-<br>Выключатель обогрева заднего стекла -E15-<br>Выключатель обогрева ветрового стекла -E180-<br>Включающее реле системы освещения для движения в дневное время -J90-<br>Блок управления системы впрыска дизельного двигателя -J248-<br>Блок управления Climatronic -J255-<br>Реле вентилятора -J323-<br>Блок управления корректора левой фары -J567-<br>Блок управления корректора правой фары -J568-<br>Реле датчика температуры дополнительного отопителя -J586-<br>Исполнительный электродвигатель корректора правой фары -V49-<br>Исполнительный электродвигатель корректора левой фары -V48-<br>Нагревательный резистор левого жиклера омывателя -Z20-<br>Нагревательный резистор правого жиклера омывателя -Z21- | x  |
| 20 | - Предохранители в блоке реле и предохранителей -S20- | 15A        | - | Датчик давления в контуре климатической установки -F129-<br>Электродвигатель очистителя заднего стекла -V12-   | X  |
| 21 | - Предохранители в блоке реле и предохранителей -S21- | 25A        | - | Блок управления Climatronic -J255-<br>Блок управления климатической установки -J301-<br>Задний приточный вентилятор -V80-  | X  |
| 22 | - Предохранители в блоке реле и предохранителей -S22- | 30A        | - | Блок управления Climatronic -J255-<br>Приточный вентилятор -V2-  | X  |
| 23 | - Предохранитель в блоке предохранителей -            | 10A        | - | А/м без подогрева рулевого колеса:   | X  |



|    |  |  |  |               |
|----|--|--|--|---------------|
|    | S223-  | 15A  | Реле обогрева наружных зеркал -J99-<br>А/м с подогревом рулевого колеса:<br>Реле обогрева наружных зеркал -J99-<br>Блок управления обогрева рулевого колеса -J721-   |               |
| 24 | - Предохранитель в блоке предохранителей - S224- | 30A  | - Блок управления электродвигателя стеклоочистителя -J400-<br>Электродвигатель стеклоочистителей -V-   | X             |
| 25 | - Предохранитель в блоке предохранителей - S225- | 30A  | - А/м с МКП:<br>Стартер -В-<br>А/м с АКП:<br>Реле блокировки стартера и фонарей заднего хода -J226-  | 50b<br><br>30 |
| 26 | - Предохранитель в блоке предохранителей - S226- | 15A  | - Выключатель противотуманных фар -E7-<br>Выключатель задних противотуманных фонарей -E18-   | 75            |
| 27 | - Предохранитель в блоке предохранителей - S227- | 25A  | - Блок управления сдвижного люка -J245-<br>Блок управления многофункционального блока -J501-<br>Цифровые часы -Y2-   | 30            |
| 28 | - Предохранитель в блоке предохранителей - S228- | 3A   | - Регулятор яркости подсветки выключателей и комбинации приборов - E20-<br>Лампа номера такси -L145-<br>Освещение номерного знака -X-  | 58a           |
| 29 | - Предохранитель в блоке предохранителей - S229- | 20A<br><br><br><br><br><br><br><br><br><br>10A | - А/м с 1,8 л Motronic:<br>Реле электропитания Motronic -J271-<br>А/м с 2,0 л Motronic:<br>Реле электропитания Motronic -J271-<br>А/м с 2,8 л Motronic:<br>Катушка зажигания 1 с выходным каскадом -N70-<br>Катушка зажигания 2 с выходным каскадом -N127-<br>Катушка зажигания 3 с выходным каскадом -N291-<br>Катушка зажигания 4 с выходным каскадом -N292-<br>Катушка зажигания 5 с выходным каскадом -N323-<br>Катушка зажигания 6 с выходным каскадом -N324-<br>А/м с двигателями ASZ:<br>Блок управления вентилятора радиатора -J293- | 15            |
| 30 | - Предохранитель в блоке предохранителей - S230- | 20A  | - Блок управления с дисплеем радионавигационной системы -J503-<br>Магнитола -R-<br>Блок управления приемника дорожных сообщений -J559-   | 30            |
| 31 | - Предохранитель в блоке предохранителей - S231- | 3A   | - Блок управления комбинации приборов -J285-<br>Блок управления электроники управления мобильного телефона -J412-  | 86s           |

|    |  |           |  |          |
|----|--|-----------|--|----------|
|    |  |           | Блок управления многофункционального блока -J501-<br>Блок управления с дисплеем радионавигационной системы -J503-<br>Магнитола -R-   |          |
| 32 | - Предохранитель в блоке предохранителей - S232- | 5A        | - Выключатель центрального замка со стороны водителя -F59-<br>Датчик центрального замка со стороны переднего пассажира -F114-<br>Актюатор центрального замка передней левой двери -F131-<br>Выключатель центрального замка в крышке багажного отсека -F218-<br>Датчик угла поворота рулевого колеса -G85-<br>Реле системы очистки фар -J39-<br>Блок управления комбинации приборов -J285-<br>Блок управления Climatronic -J255-<br>Блок управления климатической установки -J301-<br>Реле обогрева левой части ветрового стекла -J410-<br>Блок управления электроники управления мобильного телефона -J412-<br>(до ноября 2006 года)<br>Блок управления многофункционального рулевого колеса -J453-<br>Блок управления многофункционального блока -J501-<br>Блок управления с дисплеем радионавигационной системы -J503-<br>Реле насоса стеклоомывателя -J576-<br>Контрольная лампа иммобилайзера -K117-<br>Контрольная лампа блокировки центрального замка -K133-<br>Разъём, 16-контактный -T16- , диагностический разъём | 30a      |
| 33 | - Предохранитель в блоке предохранителей - S233- | 10A       | - Переключатель стеклоочистителей с прерывистым режимом работы - E22-  | X        |
| 34 | - Предохранитель в блоке предохранителей - S234- | 5A<br>10A | - А/м с бензиновыми двигателями:<br>Реле топливного насоса -J17-<br>А/м с дизельными двигателями:<br>Датчики и исполнительные механизмы системы управления двигателя   | 15<br>87 |

**Расположение предохранителей в дополнительном блоке предохранителей под передним правым сиденьем, до 2006 модельного года**

| № | Обозначение на схемах электрооборудования | Номинальная величина | Функция/узел  | Клемма |
|---|---|----------------------|---|--------|
| 1 | - Предохранитель второй АКБ -S65-         | 40A                  | - А/м со второй АКБ:<br>Разделительное реле аккумулятора -J7- | 30a    |

|   |   |   |     |  |     |
|---|---|---|-----|--|-----|
|   |   |   |     | Предохранители в блоке реле и предохранителей -S7-<br>Предохранители в блоке реле и предохранителей -S8-<br>Предохранители в блоке реле и предохранителей -S9-<br>Предохранители в блоке реле и предохранителей -S11-<br>Предохранители в блоке реле и предохранителей -S12- |     |
| 2 | - | Предохранитель дополнительного отопителя -S126- | 30A | - А/м со второй АКБ:<br>Реле вентилятора -J323-<br>Реле приточного вентилятора (скорость 2) -J486-<br>Приточный вентилятор -V2-  | 30a |

**Расположение предохранителей в дополнительном блоке предохранителей под передним правым сиденьем, начиная с 2006 модельного года**

| № | Обозначение на схемах электрооборудования         | Номинальная величина | Функция/узел   | Клемма |
|---|---|----------------------|--|--------|
| 1 | - Предохранитель второй АКБ -S65-                 | 40A                  | - А/м со второй АКБ:<br>Разделительное реле аккумулятора -J7-<br>Предохранители в блоке реле и предохранителей -S7-<br>Предохранители в блоке реле и предохранителей -S8-<br>Предохранители в блоке реле и предохранителей -S9-<br>Предохранители в блоке реле и предохранителей -S11-<br>Предохранители в блоке реле и предохранителей -S12-<br>Предохранитель в блоке предохранителей -S233- | 30a    |
| 2 | - Предохранитель дополнительного отопителя -S126- | 30A                  | - А/м со второй АКБ:<br>Реле вентилятора -J323-<br>Реле приточного вентилятора (скорость 2) -J486-<br>Приточный вентилятор -V2-  | 30a    |

**Расположение предохранителей в дополнительном блоке предохранителей под передним правым сиденьем, начиная с 2009 модельного года**

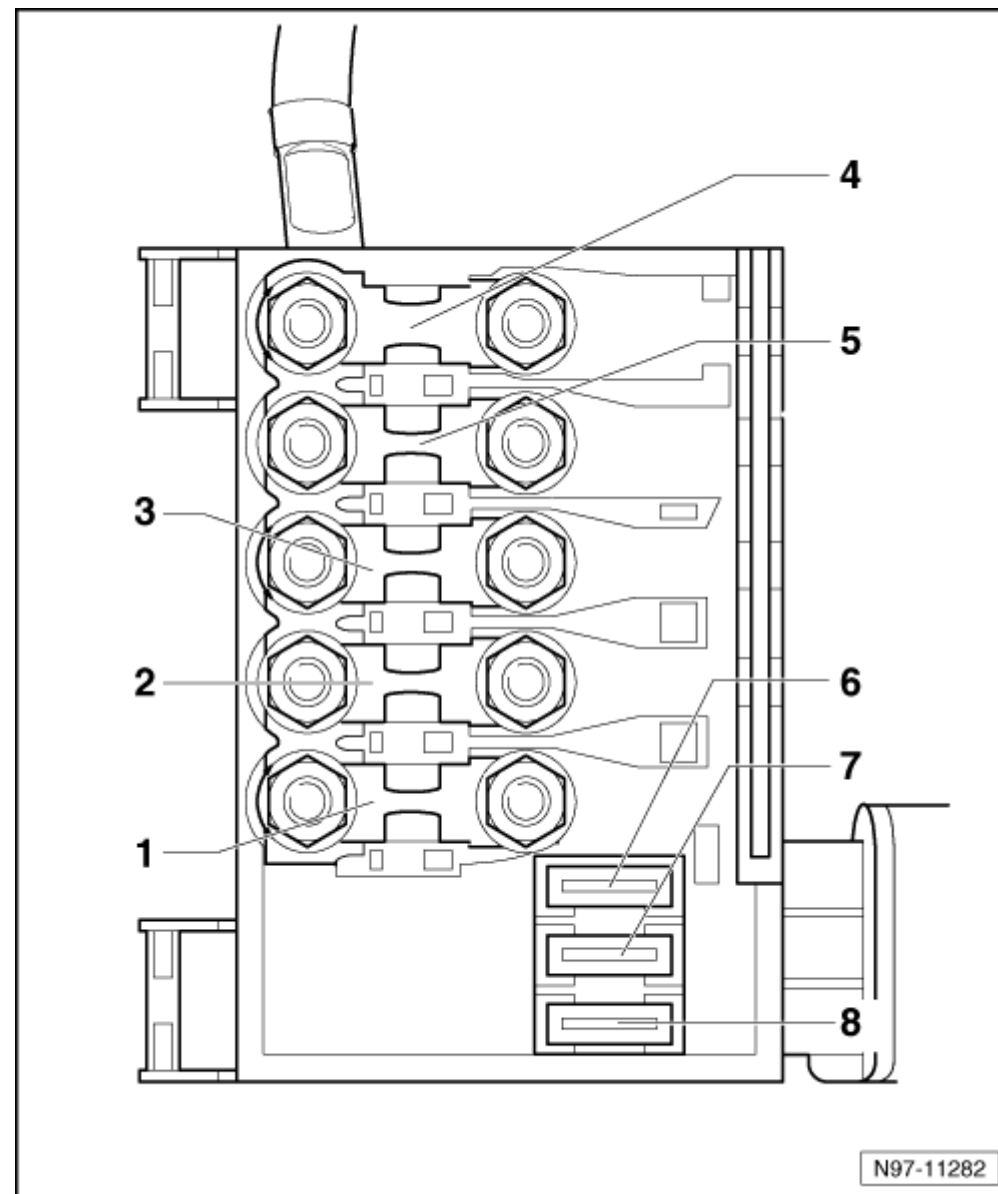
| № | Обозначение на схемах электрооборудования | Номинальная величина | Функция/узел | Клемма |
|---|---|----------------------|--------------|--------|
|   |   |                      |              |        |

|   |   |   |     |   |  |     |
|---|---|---|-----|---|--|-----|
| 1 | - | Предохранитель второй АКБ -S65-                 | 40A | - | А/м со второй АКБ:<br>Разделительное реле аккумулятора -J7-<br>Предохранители в блоке реле и предохранителей -S7-<br>Предохранители в блоке реле и предохранителей -S8-<br>Предохранители в блоке реле и предохранителей -S9-<br>Предохранители в блоке реле и предохранителей -S11-<br>Предохранители в блоке реле и предохранителей -S12-<br>Предохранитель в блоке предохранителей -S233- | 30a |
| 2 | - | Предохранитель дополнительного отопителя -S126- | 30A | - | А/м со второй АКБ:<br>Реле вентилятора -J323-<br>Реле приточного вентилятора (скорость 2) -J486-<br>Приточный вентилятор -V2-  | 30a |

### Предохранители в блоке предохранителей возле АКБ, до 2006 модельного года

#### Цветовая маркировка предохранителей

30 А - зелёный  
 25 А - белый  
 20 А - жёлтый  
 15 А - синий  
 10 А - красный  
 7,5 А - коричневый  
 5 А - бежевый  
 3 А - сиреневый



Предохранители в блоке предохранителей возле АКБ, до 2006 модельного года

| № | Обозначение на схемах электрооборудования                        | Номинальная величина | Функция/узел  | Клемма |
|---|--|----------------------|---|--------|
| 1 | - Предохранитель 1 (30) в блоке предохранителей возле АКБ -S162- | 60A                  | - Свечи накаливания   | 30     |
| 2 | - Предохранитель 2 (30) в блоке предохранителей возле АКБ -S163- | 40A                  | - Вентилятор радиатора  | 30     |
| 3 | - Предохранитель 3 (30) в блоке предохранителей возле АКБ -S164- | 40A<br>60A           | - Вентилятор радиатора (кроме а/м с двигателями ASZ)<br>Вентилятор радиатора (только а/м с двигателями ASZ) | 30     |
| 4 | - Предохранитель 5 (30) в блоке предохранителей возле АКБ -S177- | 150A                 | - Генератор   | 30     |
| 5 | - Предохранитель 4 (30) в блоке предохранителей возле АКБ -S176- | 110A                 | - Салон   | 30     |
| 6 | - Предохранитель 8 (30) в блоке предохранителей возле АКБ -S180- | 30A                  | - ABS (насос)   | 30     |
| 7 | - Предохранитель 7 (30) в блоке предохранителей возле АКБ -S179- | 30A                  | - ABS   | 30     |
| 8 | - Предохранитель 6 (30) в блоке предохранителей возле АКБ -S178- | 3A                   | - Блок управления многофункционального блока  | 30     |

### Предохранители в блоке предохранителей возле АКБ, начиная с 2006 модельного года

| № | Обозначение на схемах электрооборудования                        | Номинальная величина | Функция/узел  | Клемма |
|---|--|----------------------|---|--------|
|   | - Предохранитель 1 (30) в блоке предохранителей возле АКБ -S162- | 60A                  | - Свечи накаливания   | 30     |
|   | - Предохранитель 2 (30) в блоке предохранителей возле АКБ -S163- | 40A                  | - Вентилятор радиатора  | 30     |
|   | - Предохранитель 3 (30) в блоке предохранителей возле АКБ -S164- | 40A<br>60A           | - Вентилятор радиатора (кроме а/м с двигателями ASZ)<br>Вентилятор радиатора (только а/м с двигателями ASZ) | 30     |
|   | - Предохранитель 4 (30) в блоке предохранителей возле АКБ -S176- | 110A                 | - Салон   | 30     |
|   |  |                      |   |        |

|   |  |      |  |    |
|---|--|------|--|----|
| - | Предохранитель 5 (30) в блоке предохранителей возле АКБ -S177- | 150A | - Генератор                                  | 30 |
| - | Предохранитель 6 (30) в блоке предохранителей возле АКБ -S178- | 3A   | - Блок управления многофункционального блока | 30 |
| - | Предохранитель 7 (30) в блоке предохранителей возле АКБ -S179- | 30A  | - ABS  | 30 |
| - | Предохранитель 8 (30) в блоке предохранителей возле АКБ -S180- | 30A  | - ABS (насос)                                | 30 |

### Предохранители в блоке предохранителей возле АКБ, начиная с 2009 модельного года

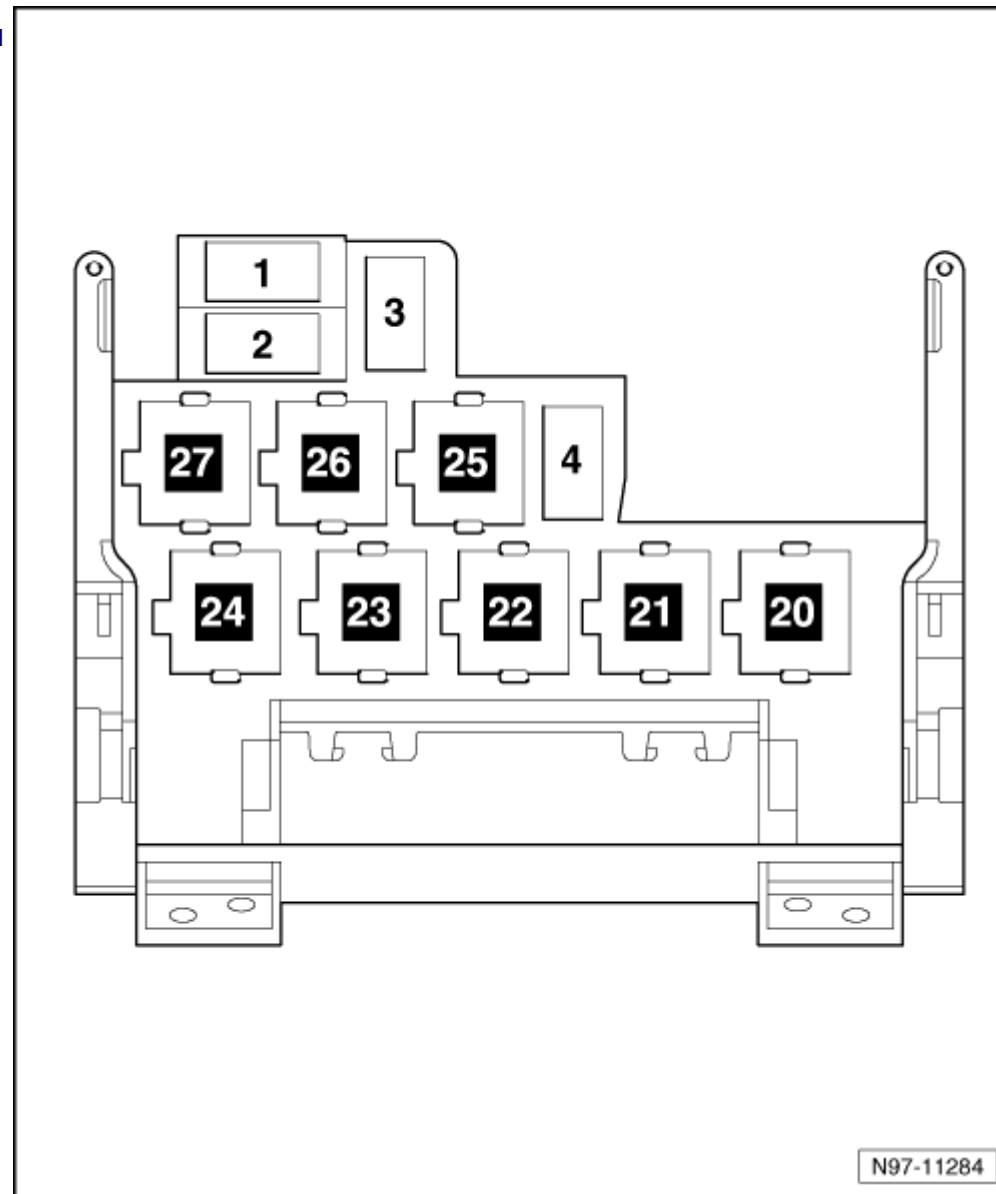
| № | Обозначение на схемах электрооборудования                      | Номинальная величина | Функция/узел  | Клемма |
|---|--|----------------------|---|--------|
| - | Предохранитель 1 (30) в блоке предохранителей возле АКБ -S162- | 60A                  | - Свечи накаливания   | 30     |
| - | Предохранитель 2 (30) в блоке предохранителей возле АКБ -S163- | 40A                  | - Вентилятор радиатора  | 30     |
| - | Предохранитель 3 (30) в блоке предохранителей возле АКБ -S164- | 40A<br>60A           | - Вентилятор радиатора (кроме а/м с двигателями ASZ)<br>Вентилятор радиатора (только а/м с двигателями ASZ) | 30     |
| - | Предохранитель 4 (30) в блоке предохранителей возле АКБ -S176- | 110A                 | - Салон   | 30     |
| - | Предохранитель 5 (30) в блоке предохранителей возле АКБ -S177- | 150A                 | - Генератор   | 30     |
| - | Предохранитель 6 (30) в блоке предохранителей возле АКБ -S178- | 3A                   | - Блок управления многофункционального блока  | 30     |
| - | Предохранитель 7 (30) в блоке предохранителей возле АКБ -S179- | 30A                  | - ABS   | 30     |
| - | Предохранитель 8 (30) в блоке предохранителей возле АКБ -S180- | 30A                  | - ABS (насос)   | 30     |

**Монтажное положение предохранителей в расположенном снизу дополнительном блоке предохранителей многофункционального блока управления**



**Примечание**

- † На рисунке изображён а/м с левым расположением рулевого колеса.
- † У автомобилей с правым расположением рулевого колеса узлы расположены зеркально.



**Расположение предохранителей в расположенном снизу дополнительном блоке предохранителей**



### многофункционального блока управления, до 2006 модельного года

| № | Обозначение на схемах электрооборудования   | Номинальная величина | Функция/узел   | Клемма |
|---|---|----------------------|--|--------|
| 1 | - Предохранитель обогрева ветрового стекла - S127-  | 50A                  | - Реле обогрева левой части ветрового стекла -J410-<br>Нагревательный элемент ветрового стекла -Z2-  | 30     |
| 2 | - Предохранитель насоса вторичного воздуха - S130-<br><br>Предохранитель дополнительного отопителя -S126- | 50A<br><br>25A       | - Реле насоса вторичного воздуха -J299-<br>Электродвигатель насоса вторичного воздуха -V101-<br>А/м с дополнительным отопителем и функцией Cominghome,<br>Реле вентилятора -J323-<br>Реле приточного вентилятора (скорость 2) -J486-<br>Приточный вентилятор -V2-  | 30     |
| 3 | - Плавкий предохранитель 1 -S131-   | 25A                  | - А/м с дополнительным жидкостным отопителем B5W S/ D5W S:<br>Блок управления отопителя -J162-   | 30     |
| 4 | - Отдельный предохранитель стеклоподъемников -S37-  | 30A                  | - Реле задних выставных окон -J385-<br>Реле заднего левого выставного окна -J577-<br>Реле заднего правого выставного окна -J578-<br>Блок управления переднего левого стеклоподъемника -J295-<br>Блок управления переднего правого стеклоподъемника -J296-<br>Блок управления заднего левого стеклоподъемника -J297-<br>Блок управления заднего правого стеклоподъемника -J298- | 30     |

### Расположение предохранителей в расположенном снизу дополнительном блоке предохранителей многофункционального блока управления, начиная с 2006 модельного года

| № | Обозначение на схемах электрооборудования   | Номинальная величина | Функция/узел  | Клемма |
|---|---|----------------------|---|--------|
| 1 | - Предохранитель обогрева ветрового стекла - S127-  | 50A                  | - Реле обогрева левой части ветрового стекла -J410-<br>Нагревательный элемент ветрового стекла -Z2-   | 30     |
| 2 | - Предохранитель насоса вторичного воздуха - S130-<br><br>Предохранитель дополнительного отопителя -S126- | 50A<br><br>25A       | - Реле насоса вторичного воздуха -J299-<br>Электродвигатель насоса вторичного воздуха -V101-<br>А/м с дополнительным отопителем и функцией Cominghome,<br>Реле вентилятора -J323-<br>Реле приточного вентилятора (скорость 2) -J486-<br>Приточный вентилятор -V2- | 30     |

|   |   |     |  |    |
|---|---|-----|--|----|
| 3 | - Плавкий предохранитель 1 -S131-                     | 25A | - А/м с дополнительным жидкостным отопителем B5W S/ D5W S:<br>Блок управления отопителя -J162-   | 30 |
| 4 | - Отдельный предохранитель<br>стеклоподъемников -S37- | 30A | - Реле задних выставных окон -J385-<br>Реле заднего левого выставного окна -J577-<br>Реле заднего правого выставного окна -J578-<br>Блок управления переднего левого стеклоподъемника -J295-<br>Блок управления переднего правого стеклоподъемника -J296-<br>Блок управления заднего левого стеклоподъемника -J297-<br>Блок управления заднего правого стеклоподъемника -J298- |    |

**Расположение предохранителей в расположенном снизу дополнительном блоке предохранителей многофункционального блока управления, начиная с 2009 модельного года**

| № | Обозначение на схемах электрооборудования   | Номинальная величина | Функция/узел   | Клемма |
|---|---|----------------------|--|--------|
| 1 | - Предохранитель обогрева ветрового стекла - S127-  | 50A                  | - Реле обогрева левой части ветрового стекла -J410-<br>Нагревательный элемент ветрового стекла -Z2-  | 30     |
| 2 | - Предохранитель насоса вторичного воздуха - S130-<br><br>Предохранитель дополнительного отопителя -S126- | 50A<br><br>25A       | - Реле насоса вторичного воздуха -J299-<br>Электродвигатель насоса вторичного воздуха -V101-<br>А/м с дополнительным отопителем и функцией Cominghome,<br>Реле вентилятора -J323-<br>Реле приточного вентилятора (скорость 2) -J486-<br>Приточный вентилятор -V2-  | 30     |
| 3 | - Плавкий предохранитель 1 -S131-   | 25A                  | - А/м с дополнительным жидкостным отопителем B5W S/ D5W S:<br>Блок управления отопителя -J162-   | 30     |
| 4 | - Отдельный предохранитель<br>стеклоподъемников -S37-   | 30A                  | - Реле задних выставных окон -J385-<br>Реле заднего левого выставного окна -J577-<br>Реле заднего правого выставного окна -J578-<br>Блок управления переднего левого стеклоподъемника -J295-<br>Блок управления переднего правого стеклоподъемника -J296-<br>Блок управления заднего левого стеклоподъемника -J297-<br>Блок управления заднего правого стеклоподъемника -J298- | 30     |